



COLEÇÃO

Africanidades e Povos Originários

HISTÓRIA E CULTURA INDÍGENA, AFRICANA E AFRO-BRASILEIRA

📖 DO INFANTIL AO 9º ANO | 💻 TRILHAS DIGITAIS
GAMIFICADAS | 🌍 EDUCAÇÃO ANTIRRACISTA E
INTERCULTURAL



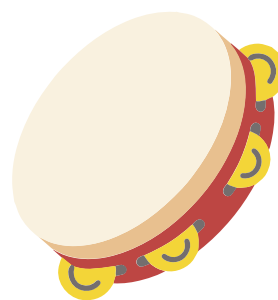
Uma coleção que une saberes, cores e histórias para formar gerações que valorizam a diversidade, o respeito e o pertencimento.

🎯 Público-alvo:

👶👦 Crianças da Educação Infantil (Maternal ao Pré II)

📖 Professores e escolas de Educação Infantil

🎵 Projetos de literatura infantil, música e expressão artística



O QUE É A COLEÇÃO?

Uma proposta híbrida e inovadora que integra **livros impressos** e **trilhas digitais gamificadas**, abordando a cultura indígena, africana e afro-brasileira sob uma perspectiva **histórica, artística e cidadã**, em consonância com a **BNCC** e com a **Lei 11.645/08**.





ORGANIZAÇÃO

- **Educação Infantil:** primeiras vivências com a ancestralidade e a natureza.
- **1º ao 5º ano:** lendas, músicas, culinária e expressões artísticas.
- **6º ao 9º ano:** aprofundamento histórico, protagonismo, história e cidadania.



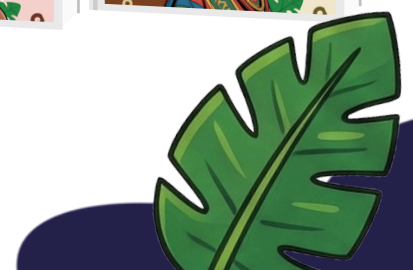
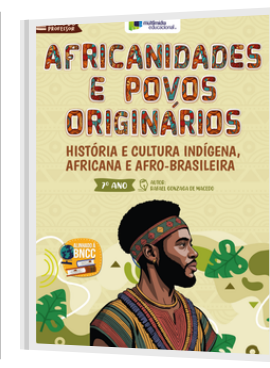


CADA VOLUME TRAZ:

-  Textos literários e informativos
-  Atividades interdisciplinares
-  Reflexões sobre identidade e respeito
-  Conexão com a trilha digital gamificada

PÚBLICO-ALVO:

Escolas públicas e privadas, redes municipais e estaduais comprometidas com a **Educação das Relações Étnico-Raciais**, da Educação Infantil ao Ensino Fundamental II.



DIFERENCIAIS

- ✓ Alinhada à **BNCC da Computação e às Leis 10.639/03 e 11.645/08**
- ✓ Abordagem **interdisciplinar e híbrida**
- ✓ Trilhas digitais gamificadas que **expandem o aprendizado**
- ✓ Foco em valores de **respeito, empatia e cidadania**
- ✓ Material impresso + digital com **linguagem acessível e ilustrada**
- ✓ Recursos multimodais: vídeo, som, **arte e interatividade**



Acesse e conheça



Forme gerações que reconheçam, respeitem e celebrem suas raízes.
Entre em contato e leve esta coleção para sua escola, rede ou município.

